

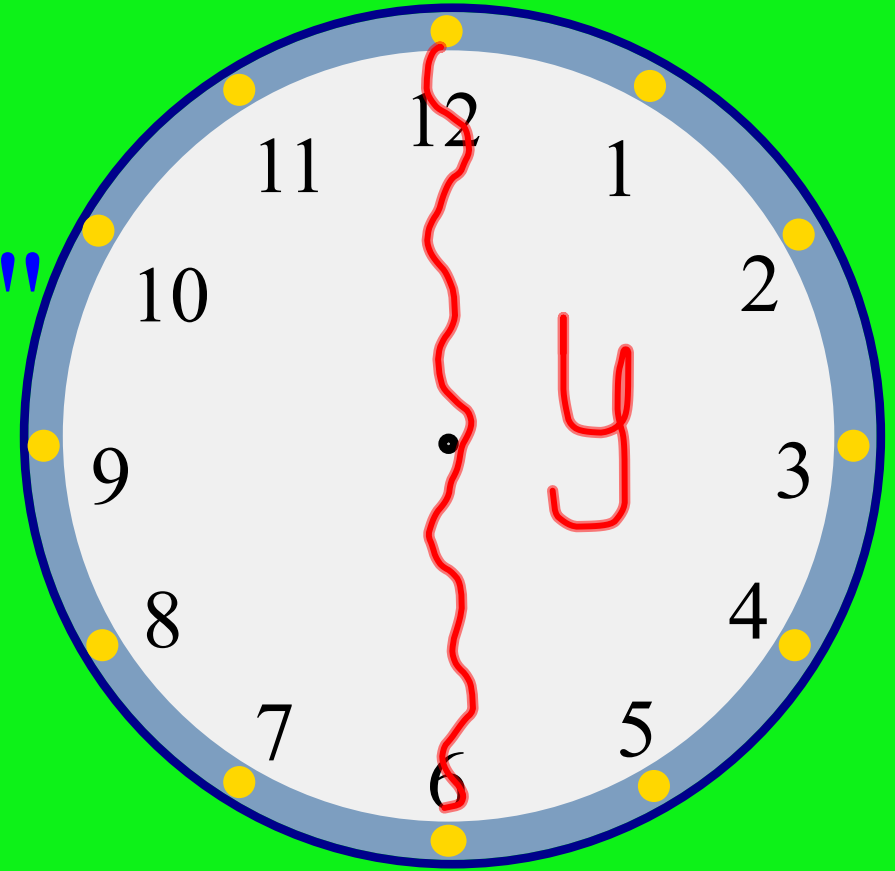


¿Qué hora es?

Es la.....(1)

Son las.....(2-12)

Usa "y + Minutos"

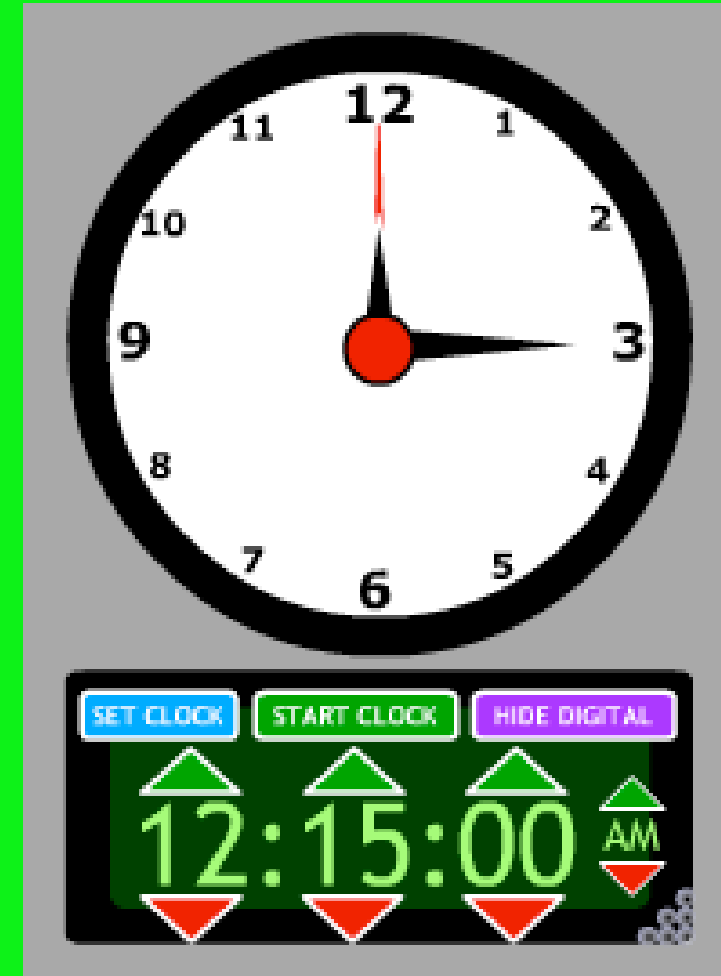


Son las doce. (EN PUNTO)
(12:00)

Son las doce y diez. (12:10)

Son las doce y MEDIA. (12:30)

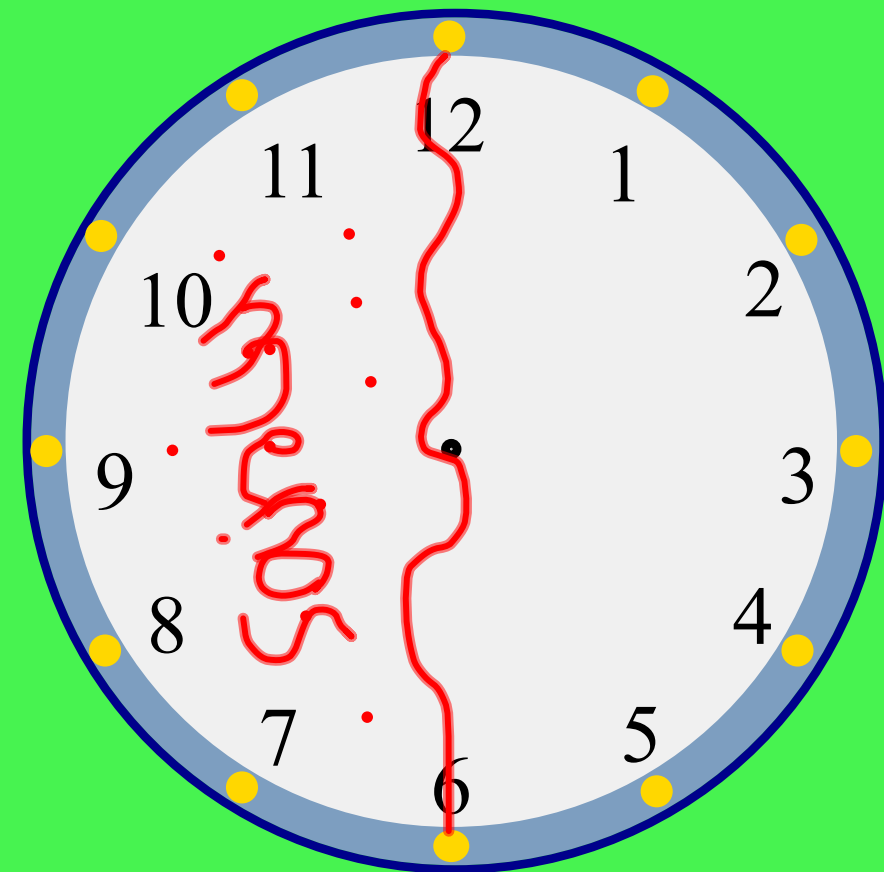
* Usa "Y CUARTO"



Son las doce y cuarto

Usa MENOS + minutos

Es la una. (1:00)



Es la una menos cuarto. (12:45)

To talk about when something will happen, use:

¿A qué hora es la clase? (What time is the class?)

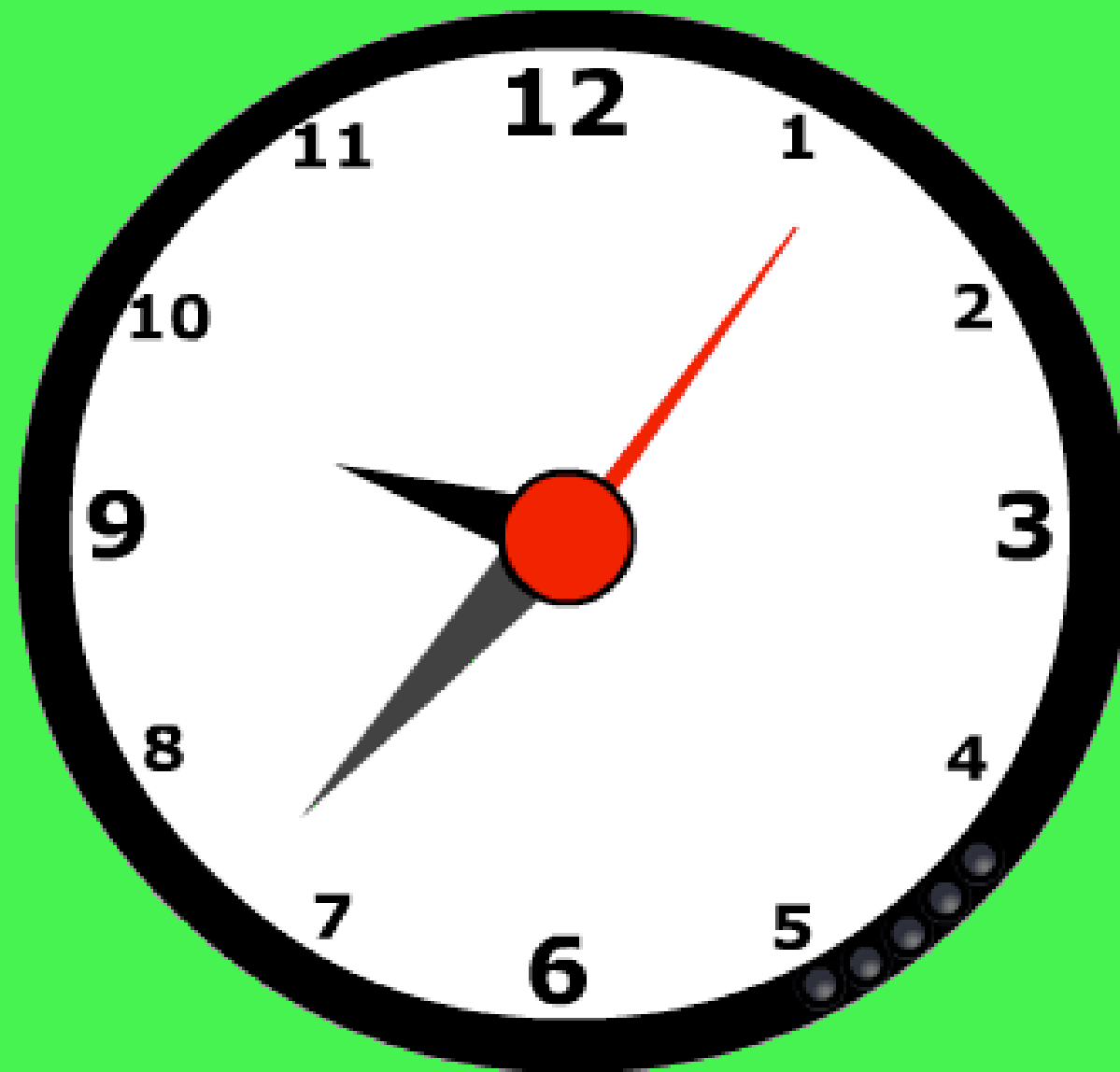
A las (dos, tres). (At (2:00, 3:00).)

A la una. (At 1:00.)

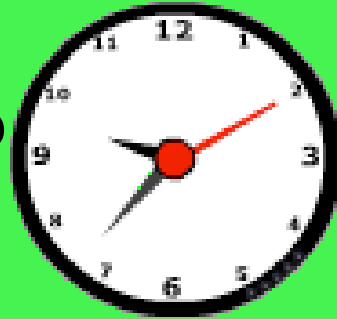
Para Practicar: ¿Qué hora es?

Son las....

Es la....

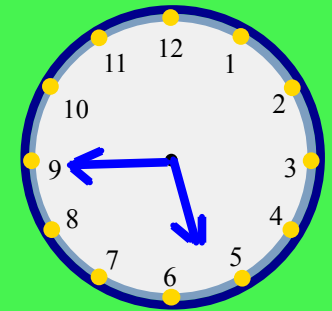
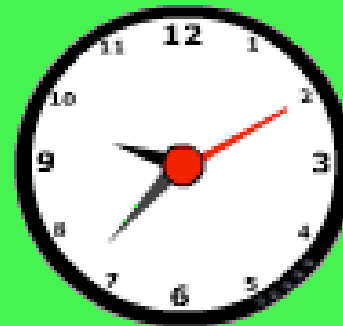


¿Qué hora es?

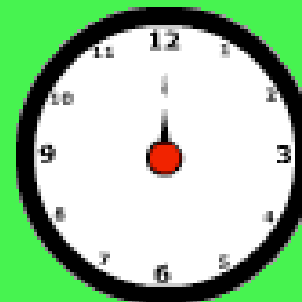


Es la una
y cuarto.

Son las seis menos cuarto.



¿A qué hora es la clase?



Son las
siete y
media.

EL RELOJ

